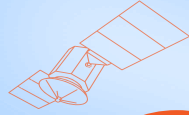


OP RATION MIROMEN II

Du 30 août au 15 septembre 2019

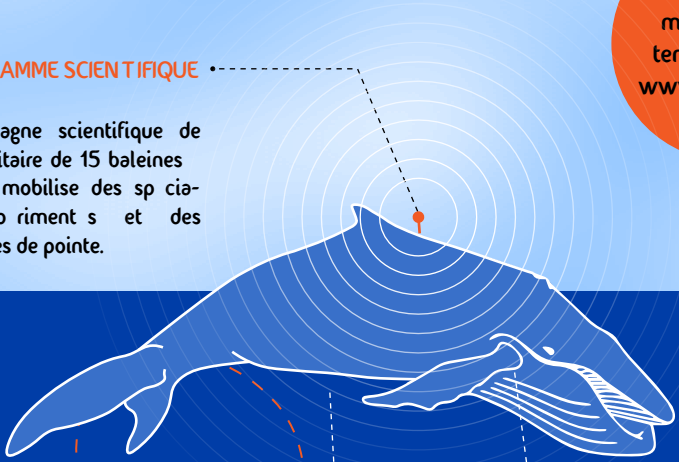
SUIVRE LES BALEINES BOSSE DE LA REUNION VERS L'ANTARCTIQUE



Suivez les migrations en temps réel sur : www.globice.org !

UN PROGRAMME SCIENTIFIQUE IN DIT

Une campagne scientifique de suivi satellitaire de 15 baleines bosse qui mobilise des spécialistes expérimentés et des technologies de pointe.



UNE OPERATION D'ECART

Pour arrimer le système d'attache dans le lard gras de l'animal, juste en dessous de la nageoire dorsale, le bateau doit s'approcher au plus près des animaux. Tout est mis en œuvre pour limiter le stress causé aux baleines durant ces manœuvres.

UN ENJEU : MIEUX PROTÉGER L'ESPÈCE

Identifier les trajets des baleines depuis La Réunion vers les sites de nourrissage en Antarctique permettra d'obtenir une vision globale du cycle migratoire pour mieux protéger l'espèce.

UN IMPACT LIMITÉ SUR LES BALEINES

Globice dispose de toutes les autorisations ministérielles requises pour ce type d'opération et notamment la validation du comité d'éthique animale. Au bout de quelques semaines, la baleine finit par "rejeter" l'équipement (le maniement d'une charde chez les humains).



Contact : Jean-Marc GANCILLE
globice@globice.org | 06 92 50 80 14



UNIVERSITÉ DE LA RÉUNION

